



SOUHLAS S PLATNOSTÍ DOKUMENTACE:

POLICIE ČESKÉ REPUBLIKY - DOPRAVNÍ INSPEKTORÁT

OBEC PASOHLÁVKY

ŘSD



PROJEKČNÍ ČINNOST

TRVALÉ A PŘECHODNÉ DOPRAVNÍ ZNAČENÍ

PRODEJ DOPRAVNÍHO ZNAČENÍ A ZAŘÍZENÍ

tel.: 777 739 121



www.dosig.cz

VEDOUCÍ PROJEKTANT

ING. FILIP HRUBÝ

ZODPOVĚDNÝ PROJEKTANT

ING. KATEŘINA BORECKÁ

VYPRACOVAL

ING. DANIEL KARPOV

KRAJ: JIHMORAVSKÝ

OKRES: BRNO-VENKOV

DOSIG s.r.o.,
Bratislavská 929/67, 69145 Podivín,
IČ: 14001055, DIČ: CZ14001055

www.dosig.cz info@dosig.cz tel.: 777 739 121

STAVBA:

**Pasohlávky, Mušov:
ČOV, ČS4, ČS5**

INVESTOR

STAEG[®]

FORMÁT

1x A4, 3x A3

ČÍSLO ZAKÁZKY

D24088

TERMÍN:

LISTOPAD, PO PROJEDNÁNÍ




OBSAH SCHÉMATU:



SITUACE PŘECHODNÉHO DOPRAVNÍHO ZNAČENÍ

ČÍSLO LISTU

1/4

LEGENDA:

-  - TRVALÉ SVISLÉ DOPRAVNÍ ZNAČENÍ
-  - DOČASNĚ ZNEPLATNĚNÉ SVISLÉ DOPRAVNÍ ZNAČENÍ
-  - PŘECHODNÉ VODOROVNÉ DOPRAVNÍ ZNAČENÍ BUDE OSAZENO DLE TP 133

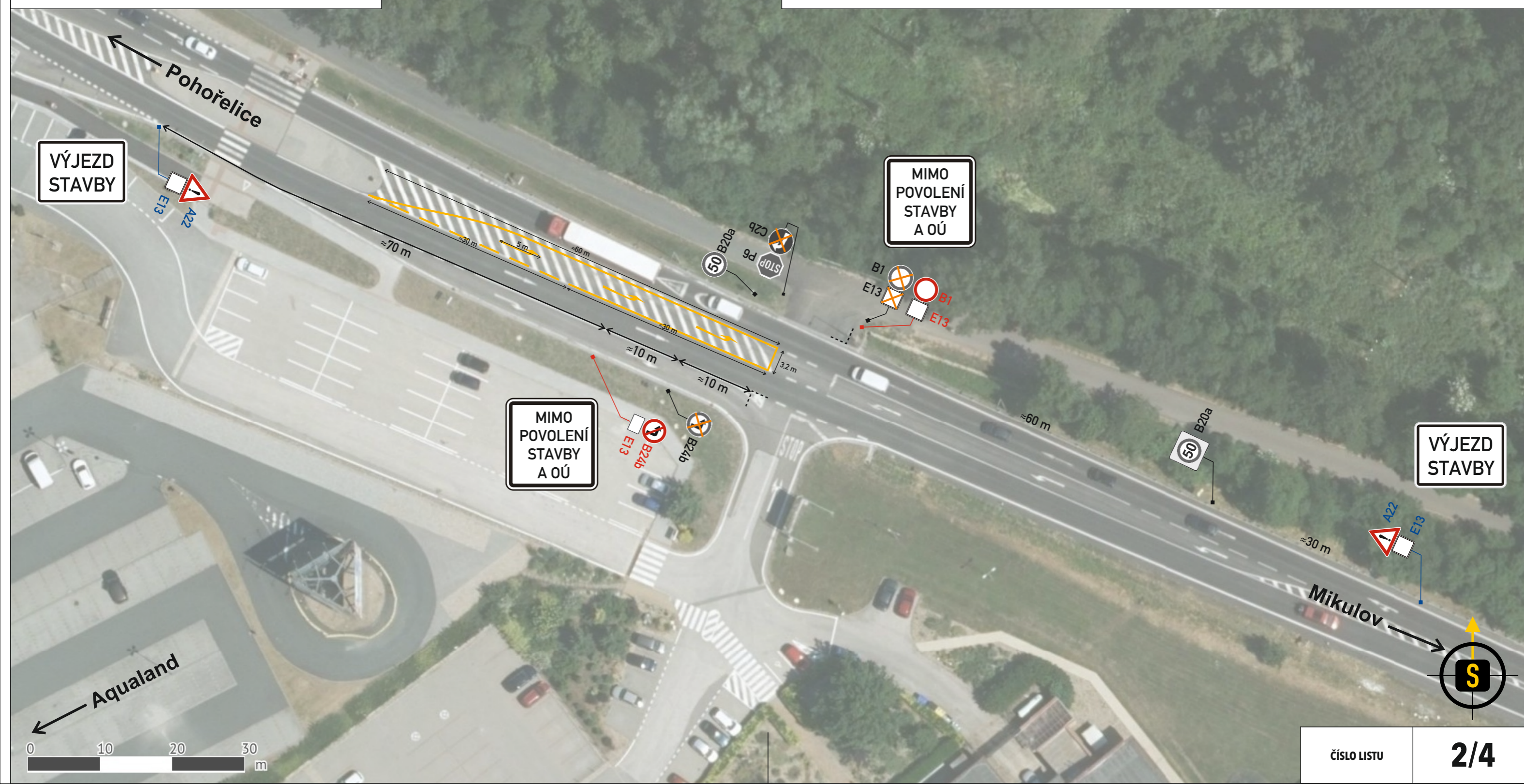
-  A15 - PŘECHODNÉ SVISLÉ DOPRAVNÍ ZNAČENÍ BUDE OSAZENO DLE TP 65 A 66 STANOVÍ ODBOR DOPRAVY POHOŘELICE
-  IP10a - PŘECHODNÉ SVISLÉ DOPRAVNÍ ZNAČENÍ BUDE OSAZENO DLE TP 65 A 66 STANOVÍ KRAJSKÝ ÚŘAD JMK

**POŽADAVKY POLICIE ČESKÉ REPUBLIKY:**


- PDZ bude prováděno pouze operativně v době výjezdu vozidel stavby převyšující 6 voz. / 1hod. V době nižších intenzit soustava PDZ nebude instalována, protože PÚP smí být užívána jen v takovém rozsahu a takovým způsobem, jak to nezbytně vyžaduje bezpečnost a plynulost provozu na PK nebo jiný důležitý veřejný zájem. Lze jen těžko očekávat, že požadavek pracovních činností bude v režimu 24/7 vyvolávající potřebu informovat účastníky provozu o výjezdu stavby

- řidiči vozidel vyjíždějící z prostoru staveniště vyžadují-li to okolnosti, zejména nedostatečný rozhled, jsou povinni si zajistit bezpečné vjetí na pozemní komunikaci pomocí způsobilé a náležitě poučené osoby. Dále musí být vozidla řádně očištěna a případné znečištění veřejného prostranství bude toto bezodkladně uklizeno;

- pokud v souvislosti s omezením dopravy na dotčených komunikacích nastane v důsledku dopravně inženýrských opatření negativní situace ve vztahu k bezpečnosti a plynulosti silničního provozu, je ze strany realizačního subjektu, provádějícího předmětné stavební činnosti, povinností bezodkladně projednat a zajistit příslušná opatření k eliminaci negativních následků plynoucích z dočasné úpravy organizace silničního provozu (např. na základě podnětu police ČR, místně příslušného správního úřadu, aj., ale i na základě vlastních zjištění při realizaci stavebních prací)

DOPRAVNÍ SITUACE DO KONCE ROKU 2026

LEGENDA:


 **A15** - PŘECHODNÉ SVISLÉ DOPRAVNÍ ZNAČENÍ BUDE OSAŽENO DLE TP 65 A 66 STANOVÍ ODBOR DOPRAVY POHOŘELICE



DOPRAVNÍ SITUACE DO KONCE DUBNA 2025



LEGENDA:

 **A15** - PŘECHODNÉ SVISLÉ DOPRAVNÍ ZNAČENÍ BUDE OSAŽENO DLE TP 65 A 66 STANOVÍ ODBOR DOPRAVY POHOŘELICE



DOPRAVNÍ SITUACE DO KONCE DUBNA 2025

